



Expérimentations biodéchets

Dijon métropole

AP TRIBIO 2022



30/01/2023



Sommaire

- 1. Réponse AP**
- 2. Expérimentations collecte biodéchets – DIEZE**
- 3. Expérimentations collecte biodéchets – ALFACY**
- 4. Expérimentations collecte biodéchets – LA CHAINE VERTE**
- 5. Expérimentations compostage partagé**
- 6. Planning**

1.

Réponse AP

1. Réponse AP

AP TRIBIO région BFC 2022	Expérimentations Dijon Métro.
Durée du test min 6 mois	9 mois (1/04 au 31/12/2023)
Quartier ou zone d'habitat représentative des typologies d'habitat existantes	
Couvrir 5 à 10% de la population	5,5%
Tester la faisabilité du ou des scénario retenu(s) et tester plusieurs solutions techniques	PAV + PAP +tests divers sur compostage
Suivi des performances techniques, économiques, sociales et environnementales	
La mise en place en parallèle d'actions de lutte contre le gaspillage alimentaire est également exigée	






Expérimentations envisagées - particuliers

Typologie d'habitat	PAV avec abri-bac DIEZE	PAV avec compostage en bout de champ ALFACY	PAV mobile (collecte à vélo) La Chaîne verte	PAP DIEZE
Rural ou pavillonnaire	✓			
Faubourg	✓			
Grand collectif	✓	✓		✗
Hyper-centre de Dijon			✓	

Coût de fonctionnement PAP = 3 x Coût PAV

2. Expérimentations collecte biodéchets - DIEZE

2. Expérimentations collecte biodéchets - DIEZE

Typologie d'habitat	PAV avec abri-bac DIEZE	PAV avec compostage en bout de champ ALFACY	PAV mobile (collecte à vélo) La Chaîne verte
Rural ou pavillonnaire			
Faubourg			
Grand collectif			
Hyper-centre de Dijon			

2. Expérimentations collecte biodéchets - DIEZE

Expérimentation PAV avec abri-bac



Précollecte

Abri bac avec bac de 240L sans couvercle
1 bioseau de 10L par foyer

Mise en place PAV

DIEZE

Collecte

DIEZE

1 fois par semaine
Benne étanche

Lavage

Le signe de
environnement

1 fois tous les 15j
Toutes les semaines J/A

Traitement

BIODEPE

2. Expérimentations collecte biodéchets - DIEZE

Matériel : PAV

- Sans contrôle d'accès
- Capacité : bac de 240L
- Communication sobre (1 ou 2 autocollants)
- Trappe
- Poignée et pédale
- Hauteur PMR
- Tôle de fond (pente 1%)

=> Marché lancé début février



2. Expérimentations collecte biodéchets - DIEZE

Typologie habitat	Communes	Habitants	Quoi
Rural	Ouges	882	PAV → toute la commune sauf la gendarmerie
	Neuilly – Crimolois	293	PAV → nouveau quartier Genêts
Grand collectif	Quetigny	5 318	PAV → autour Place centrale PAV Palox avec compostage en bout de champ (Alfacy) → rue des Huches
	Dijon	1 003	PAV → Quartier Grésilles
Faubourg	Dijon	4 373	PAV → Place France Libre et Roosevelt
Hyper-centre	Dijon	2 004	PAV mobile (Chaîne verte) → Places Jean Macé et St Bernard

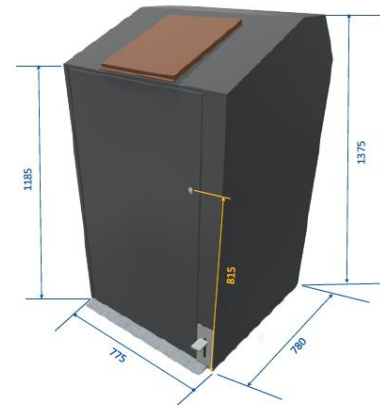
Critères pris en compte

Implantation conteneur :

- Disponibilité trottoir :
 - Domaine public
 - Prioriser à côté des PAV verre
 - 100 à 120 hab/ PAV en moyenne
 - 1 PAV max tous les 200-250m
 - 1 PAV par emplacement – max 3
 - 1,5m de passage
 - Revêtement trottoir (dur et droit à privilégier)
 - Ne pas gêner la visibilité des voitures
- Distance habitations
- Distance autres bâtiments

Contraintes d'accessibilité (usagers, camion de collecte...)

Contraintes de sécurité (1,5 m de passage sur le trottoir, sens d'ouverture de la porte du PAV...)



NEUILLY-CRIMOLOIS « Genêts » → Rural



0 PAV VERRE

3 PAV BIO



Nb habitant	Logements	Hab. / logement	Conteneur	Hab. / PAV
293	122	2,4	3 PAV 3 BACS	97

QUETIGNY → Grands collectifs



5 PAV VERRE

Nb habitant	Logements	Hab. / logement	Conteneur	Hab. / BAC
4 706	2 142	2,2	40 PAV 40 BACS	117

40 PAV BIO



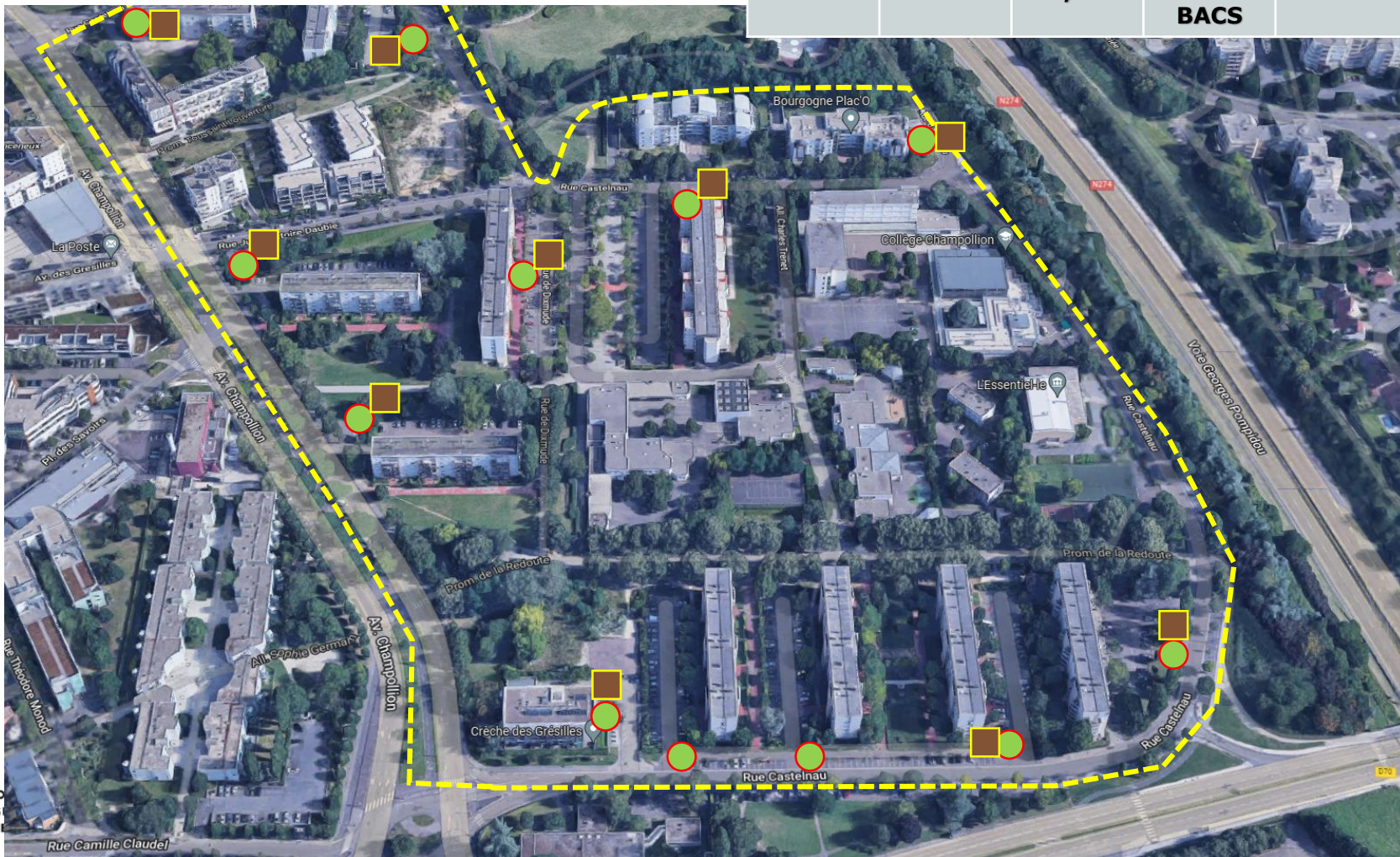
DIJON Grésilles → Grands collectifs

Nb habitant	Logements	Hab. / logement	Conteneur	Hab. / BAC
1 003	435	2,30	10 PAV 10 BACS	

12 PAV VERRE



10 PAV BIO



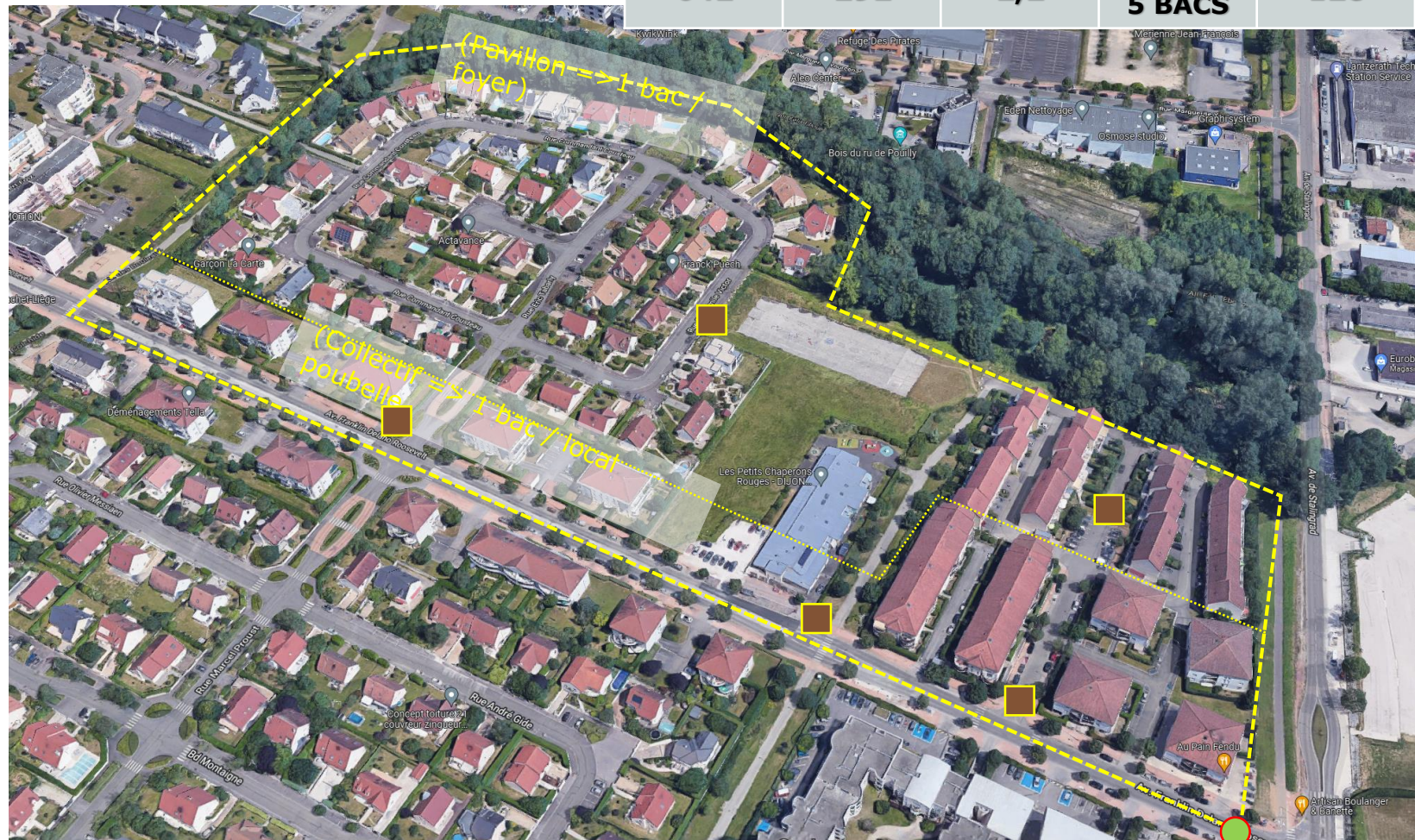
DIJON Roosevelt → Faubourg

Nb habitant	Logements	Hab. / logement	Conteneur	Hab. / BAC
642	292	2,2	5 PAV 5 BACS	128



0 PAV VERRE

5 PAV BIO



DIJON Place France Libre

→ Faubourg



7 PAV VERRE

31 PAV BIO








Nb habitant	Logements	Hab. / logement	Conteneur	Hab. / BAC
3 731	1 899	1,96	15 PAV 15 BACS	250



3. Expérimentations collecte biodéchets - ALFACY

3. Expérimentations collecte biodéchets - ALFACY

Typologie d'habitat	PAV avec abri-bac DIEZE	PAV avec compostage en bout de champ ALFACY	PAV mobile (collecte à vélo) La Chaîne verte
Rural ou pavillonnaire			
Faubourg			
Grand collectif			
Hyper-centre de Dijon			

3. Expérimentations collecte biodéchets - ALFACY

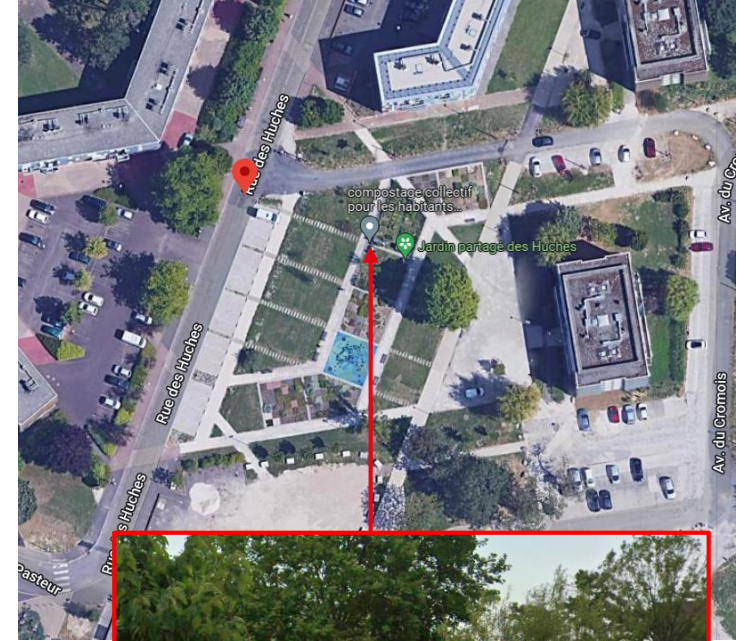
Typologie habitat	Communes	Habitants	Quoi
Rural	Ouges	882	PAV → toute la commune sauf la gendarmerie
	Neuilly – Crimolois	293	PAV → nouveau quartier Genêts
Grand collectif	Quetigny	5 318	PAV → autour Place centrale PAV Palox avec compostage en bout de champ (Alfacy) → rue des Huches
	Dijon	1 003	PAV → Quartier Grésilles
Faubourg	Dijon	4 373	PAV → Place France Libre et Roosevelt
Hyper-centre	Dijon	2 004	PAV mobile (Chaîne verte) → Places Jean Macé et St Bernard

3. Expérimentations collecte biodéchets - ALFACY

Expérimentation PAV avec compostage en bout de champ - ALFACY








- Quartier des Huches à Quetigny
secteur grand collectif
- 340 logements à proximité
- Palox pour la collecte des biodéchets
- Collecte toutes les 5 à 6 semaines
- Exutoire : compostage en bout de champ
via Alfacy



4. Expérimentations collecte biodéchets – LA CHAÎNE VERTE

4. Expérimentations collecte biodéchets – LA CHAÎNE VERTE

Typologie d'habitat	PAV avec abri-bac DIEZE	PAV avec compostage en bout de champ ALFACY	PAV mobile (collecte à vélo) La Chaîne verte
Rural ou pavillonnaire			
Faubourg			
Grand collectif			
Hyper-centre de Dijon			

4. Expérimentations collecte biodéchets – LA CHAÎNE VERTE

Typologie habitat	Communes	Habitants	Quoi
Rural	Ouges	882	PAV → toute la commune sauf la gendarmerie
	Neuilly – Crimolois	293	PAV → nouveau quartier Genêts
Grand collectif	Quetigny	5 318	PAV → autour Place centrale PAV Palox avec compostage en bout de champ (Alfacy) → rue des Huches
	Dijon	1 003	PAV → Quartier Grésilles
Faubourg	Dijon	4 373	PAV → Place France Libre et Roosevelt
Hyper-centre	Dijon	2 004	PAV mobile (Chaîne verte) → Places Jean Macé et St Bernard

4. Expérimentations collecte biodéchets – LA CHAÎNE VERTE

- Secteur hyper-centre ville de Dijon

- Permanences sur 2 places N/S : Place St Bernard (712 hab) et Place Jean Macé (1 292 hab)



4. Expérimentations collecte biodéchets – LA CHAÎNE VERTE

- Collecte en triporteur
 - 1 permanence de 2h un soir par place
 - 1 permanence de 2h à la pause méridienne sur une place
 - Exutoire : compostage via la Chaîne Verte
- Point de vigilance sur la mise à disposition d'un second terrain



5. Expérimentations compostage partagé

5. expérimentations compostage partagé

Expérimentation compostage de quartier – faciliter les transferts

- Tests à la tarière + tests de transferts mécanisé (+ 1 site de référence)

Tests	Consignes carnées		Consignes actuelles	
	+++	+	+++	+
Tarière	Junot	Bachelard	Clémenceau	La colline au Courges
Transfert mécanisé	Apothicaire	NC	Carrelet de Loisy	NC



- 340 logements à proximité

- Exutoire : in situ avec la tarière / en bout de champ pour le transfert mécanisé



6. **Planning**

6. Planning

